

МУНИЦИПАЛЬНОЕ БЮДЖЕТНОЕ ОБЩЕОБРАЗОВАТЕЛЬНОЕ УЧРЕЖДЕНИЕ
СРЕДНЯЯ ОБЩЕОБРАЗОВАТЕЛЬНАЯ ШКОЛА №12 г. ЕЛЕЦ

ФОТОМОНИТОРИНГ РЕКРЕАЦИОННЫХ ЗОН ГОРОДА ЕЛЬЦА

Работу выполнила:

Баранова Екатерина Владимировна

7 класс

Руководитель:

Полунина Валентина Сергеевна

учитель химии и биологии

Елец 20012

Содержание

Введение	3
Глава I. Знакомство с терминами рекреация и парк	5
Глава II. Рекреационные зоны г.Ельца в XIX — начале XX века	8
2.1 История усадебных рекреационных зон г.Ельца	8
2.2 Общественные сады г.Ельца	9
Глава III. Рекреационные зоны г.Ельца в XX веке	11
3.1 Парк 40-летия Октября	11
3.2 Городской Ботанический сад	11
3.3 Детский парк имени Б.Г. Лесюка	11
3.4 Петровский парк	12
3.5 Парк Железнодорожников	13
Практическая часть	14
Выводы	15
Литература и Internet-ресурсы	16
Приложение 1	
Приложение 2	
Приложение 3	
Приложение 4	

Введение

Неотъемлемой частью любой эпохи жизни человечества, как свидетельствует история, с древнейших времен является создание территорий для отдыха. Мы любим красоту парков, с удовольствием посещаем скверы. Без рекреационных зон немислим ни один массовый праздник.

Проблеме развития системы отдыха и туризма на государственном уровне в последнее время уделяется большое внимание. Ведется работа по созданию новых рекреационных зон различного уровня: от государственных до региональных. Одна из таких зон формируется и в нашем городе. Поэтому благоустройству города Ельца уделяется особое внимание.

Проблема состояния и развития городских парков и скверов стоит достаточно остро. В большинстве из них за последние десятилетия многие природные объекты без должного внимания медленно умирают. Создание в Ельце особой экономической зоны туристско-рекреационного типа заставило обратить на эти проблемы особое внимание. Появились такие объекты, как набережная Быстрой Сосны в районе Засосны, заложена аллея молодежи, открыт после долгого перерыва городской парк. Но новые районы города, окраины исторической зоны Ельца не имеют зеленых рекреационных объектов, многие парки и скверы нуждаются в реконструкции. Поэтому работа по исследованию рекреационных зон города Ельца является актуальной.

Цель работы: провести фотомониторинг рекреационных зон города Ельца и предложить свой проект по улучшению парка Железнодорожников.

В ходе исследования решались следующие задачи:

1. по литературным источникам ознакомиться с понятием рекреационных зон и парков;
2. познакомиться с рекреационными зонами города Ельца прошлого и настоящего;
3. предложить свой проект по улучшению парка Железнодорожников в Засосенской части города Ельца.

В ходе исследования использовался анализ литературных и архивных данных, визуальное наблюдение.

Глава I. Знакомство с терминами рекреация и парк

Рекреация — (от лат. *recreatio* — восстановление) — комплекс оздоровительных мероприятий, осуществляемых с целью восстановления нормального самочувствия и работоспособности здорового, но утомленного человека.

Рекреационная зона в РФ - специально выделяемая территория в пригородной местности или в городе, предназначенная для организации мест отдыха населения и включающие в себя парки, сады, городские леса, лесопарки, пляжи, иные объекты. В рекреационные зоны могут включаться особо охраняемые природные территории и природные объекты.

Допустимая рекреационная нагрузка - максимальное число посетителей на единицу площади парка или зоны отдыха, при котором обеспечивается сохранение природных компонентов среды и ее культурно-исторических ценностей.

В случае превышения допустимой нагрузки наблюдается деградация паркового ландшафта, ухудшение психофизиологического комфорта посетителей, частичное разрушение малых архитектурных форм, скульптуры, растительных композиций и т.п.

Рекреационная емкость - величина, характеризующая способность парка или зоны отдыха обслуживать определенное количество посетителей при условии достаточного психофизиологического комфорта, без деградации природных компонентов среды и нанесения ущерба культурно-историческим, архитектурно-художественным объектам, находящимся на территории.

Рекреационный потенциал - свойство природной территории оказывать на человека положительное физическое, психическое, гигиеническое воздействие.

Парк (от средневекового лат. *parricus* - отгороженное место) - участок земли для прогулок, отдыха, игр, с естественной или посаженной растительностью, аллеями, водоемами и т. д., предназначенная для отдыха открытая озеленённая территория. Как правило, парки содержатся государством и предоставляются для отдыха всем желающим.

Классификация парков:

- ✓ *Французский парк* основан на параллельности и симметрии, как правило, такие парки строились при дворцах и замках. (Фото 1,2 Приложения 1)
- ✓ *Английский (пейзажный, ландшафтный) парк* — направление в садово-парковом искусстве, сложившееся в XVIII веке в Англии на контрасте с барочным, регулярным парком во «французском стиле» Ленотра. (Фото 3, 4 Приложения 1)
- ✓ *Ботанический сад* — территория, на которой с научно-исследовательской, просветительной и учебной целью культивируются, изучаются и демонстрируются растения разных частей света и различных климатических зон.
- ✓ *Дендрарий* — территория, отведённая под культивацию в открытом грунте древесных растений (деревьев, кустарников, лиан), размещаемые по систематическим, географическим, экологическим, декоративным и другим признакам.
- ✓ *Лесопарк* — частично искусственно созданный или благоустроенный лес, находящийся в черте города или посёлка. Предназначен для отдыха населения. Лесопарки занимают значительную территорию от нескольких сотен до 2—3 тысяч га и более. (Фото 5,6 Приложения 1)
- ✓ *Парк культуры и отдыха* — вид городских учреждений, удовлетворяющих потребности городского населения в отдыхе на фоне природы, а также в культурных мероприятиях на открытом воздухе. (Фото 7,8 Приложения 1)
- ✓ *Природный парк* — охраняемый обширный участок природного или культурного ландшафта; используется для: рекреационных (например, организованного туризма), природоохранных, просветительских и других целей. В отличие от заповедников, резерватов и некоторых других охраняемых территорий режим охраны в природных парках наименее строгий. (Фото 9,10 Приложения 1)

- ✓ *Регулярный парк* — парк, имеющий геометрически правильную планировку, обычно с выраженной симметричностью и регулярностью композиции. Характеризуется прямыми аллеями, являющимися осями симметрии, цветниками, партерами и бассейнами правильной формы, стрижкой деревьев и кустарников с приданием посадкам разнообразных геометрических форм.

Глава II. Рекреационные зоны г.Ельца в конце XIX — начале XX века

2.1 История усадебных рекреационных зон г.Ельца

Елецкое местное купечество всегда выступало в роли «щедрого барина» - мецената, будь то строительство очередного собора или благотворительного учреждения, стало оно меценатом и в деле развлечений для населения и для избранных. Это было традицией дворянского гостеприимства, привнесенное в городскую среду ни коим образом не могло способствовать развитию городских садов и парков как коммерческих предприятий.

История усадебных рекреационных зон Ельца в специальной и краеведческой литературе представлена скудно. Но даже имеющиеся эпизодические сведения позволяют сделать некоторые выводы. В Ельце в конце XIX и начале XX веков появились сады: народные, детский и частные. Характерной чертой типологии городских рекреаций следует признать отсутствие жестких рамок, определяющих тот или иной тип, а значит и специализацию сада, парка. Концентрируя большую часть летней благотворительной, увеселительной, иногда даже официальной жизни города, общественные сады постепенно становились неотъемлемым элементом его социально-культурного пространства.

В 1812 году после войны с Наполеоном в Ельце на поселении было более 4000 пленных. Они работали в городе по благоустройству и строительству. Работали они в саду Кожухова, что находился на старом Московском тракте за Черной Лободой. Об этом подробно пишет Н.А. Ридингер в своих «Очерках истории Елецкого уезда». «В этом саду были фонтаны, каскады, гроты, беседки, скульптурные ансамбли и все отделано изящно. В этом же саду принимали ельчане персидского посла Хорзев-Мирзу, брата персидского хана, ехавшего после персидской войны в 1828 году в Петербург.»

В 1888 году в Ельце были образованы два городских общественных сада, открылся городской театр, что существенно изменило духовную жизнь ельчан.

2.2 Общественные сады города Ельца

Первый и самый доступный общественный сад в городе был Городской сад (располагался в передней части нынешнего городского парка) (*Фото 1-3 Приложения 2*), доходы и затраты по нему вело Добровольное пожарное общество, где зимой устраивало городской каток, а летом аттракционы и общегородские празднества. Вот что писал о нем в письме к жене купец Михаил Ростовцев: «... У нас в Городском саду было устроено 13 июля (в воскресенье) в пользу вольного Пожарного Общества гуляние, с полетом известной воздухоплавательницы Дрейницкой на воздушном шаре; который поднялся из Город. Сада, но говорят не высоко, и она спустилась в Лавровом саду, что на Сенной площади, на парашюте, оставив свой шар, который тоже упал в этот сад. Картина говорят, была интересная, когда летел шар.»

Второй общественный сад «Общественного собрания», имевший прекрасную сцену, где выступали местные и приезжие эстрадные артисты, располагался за городским садом, немного левее. (*Фото 4 Приложения 2*)

Третий общественный сад «Детский» обслуживался школой садоводства, которая была при Детском мужском приюте. Из оранжереи при приюте в «Детский сад» пересаживались самые красивые розы (располагался на месте нынешнего Детского парка). (*Фото 5 Приложения 2*)

Четвертый общественный сад «Приказчиков» был самым строгим в посещении: войти могли только члены Общества Приказчиков и с собой провести не более двух человек, а там располагались прекрасный ресторан, бильярдная, замечательная эстрада и разрешалось играть в карты (располагался он на месте бывшей МОУСОШ № 21). (*Фото 6,7 Приложения 2*)

Пятый общественный сад «Велосипедистов» имел специально оборудованные дорожки для езды на велосипеде, и можно было взять велосипед на прокат. Здесь проводились соревнования, вечером на прекрасно оборудованной эстрадной площадке

выступали лучшие приглашенные артисты и чтецы (располагался на углу нынешних улиц 9-го Декабря и Комсомольской, на месте здания начфака университета).

Шестой общественный сад располагался рядом с театром и носил название «Английского» (территория нынешнего Женского рынка).

В городе было множество частных садов, но доступ был только с разрешения хозяев, и посетить их могли не все.

Глава III. Рекреационные зоны г.Ельца в XX - XXI веках

Послевоенное время на территории Ельца открываются другие рекреационные зоны.

3.1 Парк 40-летия Октября

В 1957 году общественными организациями города был заложен парк 40-летия Октября. Школьниками был посажен огромный фруктовый сад. Общественниками было высажено более тысяч лиственниц, лип, берез, сосен, елей. Граждане близлежащих районов периодически посещают лесную зону парка, что создает серьезные проблемы, связанные с постоянным загрязнением среды твердыми бытовыми отходами, выгуливанием собак. Парк поделен улицей Радиотехнической на две неравные части. Более справедливо этот объект называть пока не парком, а лесопосадками. Здесь не предусмотрены ни аллеи, ни скамейки, ни урны. Наиболее оборудованной территорией является заброшенная спортивная площадка в малой части. В зону парка входит балка, разделяющая районы Новые дома и Эльта. В свете этого возникает необходимость возрождения и реконструкции парка 40-летия Октября. *(Фото 1-3 Приложения 3)*

3.2 Городской Ботанический сад

Примечателен также парк, бывший городской Ботанический сад (существовал до 1968 года). Он располагался в восточной части современного Городского парка. Это необычный памятник истории, культуры и науки. Старожилы Ельца и некоторые современники помнят многочисленные экзотические деревья и кустарники, шикарные цветники из роз, находящихся под охраной. Запомнились многим три березы с резными листьями, которые склонялись над фонтаном с девочкой под зонтиком. Беседка и грот с фонтаном были и остаются украшением сада. *(Фото 4-11 Приложения 3)*

3.3 Детский парк имени Б.Г. Лесюка

В послевоенное время Детский сад начинает свою вторую жизнь. В 70-х годах прошлого века здесь устраивают фонтан и аттракционы для детей. Это место массовых гуляний детей с родителями с теплым временем года. Флора представлена в основном старыми и большими деревьями с поврежденной корой. Газоны и клумбы частично вытоптаны. Сеть дорожек и тропинок развита, но они имеют старое, выщербленное асфальтовое покрытие. Встречаются сломанные скамейки. В. В. Хомутовым уже разработан проект реконструкции Детского парка города Ельца, к реализации которого планируется приступить будущей весной. В соответствии с ним парк будет иметь регулярную (то есть симметричную) планировку. В центре, как и сейчас, будет помещаться фонтан. Нынешний фонтан будет убран, новый поставят немного в стороне, точно в центре новых перекрещивающихся аллей. Фонтан запланирован красивый: с каскадами воды и элементами малых архитектурных форм. Предусмотрены площадки для новых аттракционов, площадка для роликов и скейтбордов. Старые деревья трогать не будут. Газоны запланированы исключительно пешеходные, то есть такие, на которых можно будет и прогуливаться, и сидеть, и даже лежать летом, любуясь садовой скульптурой, которая также запланирована. *(Фото 12-19 Приложения 3)*

3.4 Петровский парк

Еще один шикарный парк создается в городе – это Петровский парк. Старожилы Ельца вспоминают этот парк своей молодости на берегу реки Быстрая Сосна с восхищением. Были в нем прекрасные уголки: кинотеатр, эстрада, пруд, беседки, скульптурные ансамбли, спортивные площадки, где проводились городские соревнования по волейболу, баскетболу, туризму. Зеленый древесный массив составляют вековые липы, дубы, ясени. Система дорожек развита, но их покрытие находится в неудовлетворительном состоянии. Газоны испещрены тропинками. По периметру парка с южной стороны расположены несущие конструкции тепломагистрали (ее самой давно уже нет). С этой же стороны протекает Лучок, русло которого сильно замусорено. Здесь не встретишь ни урн, ни скамеек, от которых остались лишь искореженные остовы. Территория Петровского парка сильно замусорена, несмотря на то, что здесь нередко проводятся экологические субботники. Было найдено три кострища и два хорошо оборудованных водных источника. Пруд – визитная карточка парка – весь зарос, загрязнен бытовыми и коммунальными отходами. Мостики находятся в

аварийном состоянии. В настоящее время разработан проект реконструкции парка. (Фото 20-25 Приложения 3)

3.5 Парк Железнодорожников

Парк открыт очень давно. Создан он был для железнодорожников города Ельца. В летнее время здесь был пионерский лагерь для детей железнодорожников. Парк находился в ведомстве НГЧ, там были разбиты клумбы, посажены деревья. В советское время в парке проходили массовые мероприятия с участием коллективов работников железнодорожного транспорта и Клуба железнодорожников. Ежегодно весной в парке проводились субботники, парк готовили к летнему сезону. Ученики школы № 97 во время летнего пришкольного лагеря часто посещали этот парк, смотрели фильмы в кинотеатре. После того, как снесли шахматную беседку, на этом месте построили танцплощадку. Именно здесь вечерами танцевала молодежь Засосенской части города. Летом, в конце 90-х годов, здесь часто играл духовой оркестр, зазывая людей более пожилого возраста. С начала нашего века парк оказался заброшенный: деревья давно не опиливались, здание кинотеатра развалилось, фонтаны разрушены, клумбы затоптаны, аттракционов не осталось. Парк оказался бесхозным.

Практическая часть

В Засосенской части Ельца очень мало рекреационных зон. Это недавно облагоустроенный сквер Пушкина (Набережная) и парк железнодорожников, последний находится в плачевном состоянии. Я предлагаю проект по улучшению состояния парка.

План проекта по улучшению парка:

- ② Собрать группу волонтеров, кому не безразлична судьба парка и кому нужна эта рекреационная зона;
- ② Опилить старые деревья;
- ② Привести в порядок фонтаны парка;
- ② Вывезти весь мусор из парка;
- ② Привести туалет в нормальный вид и сделать его платным (1 рубль с человека);
- ② Совместно с комитетом по благоустройству города разбить клумбы;
- ② Посадить газон;
- ② Провести акцию «Посади деревце»;
- ② Установить самые простейшие аттракционы для детей;
- ② Привести в порядок крышу на танцплощадке и ее саму;
- ② Открыть детское кафе;
- ② Из разрушенного здания кинотеатра сделать Зеленый театр, где бы летом показывали фильмы и мультфильмы (за небольшую плату);
- ② Возобновить работу тира;
- ② Сделать платный вход по 50 копеек с человека.

Выводы:

1. по литературным источникам познакомилась с понятием рекреационных зон и парков;
2. выявила рекреационные зоны города Ельца прошлого и настоящего;
3. создала свой проект по улучшению парка Железнодорожников в Засосенской части города Ельца.

Список литературы и INTERNET-ресурсов:

1. Краеведение: Внеклассная работа по истории, географии, биологии и экологии. Методическое пособие / Авт.-сост. Ю.В. Козлова, В.В. Ярошенко. – М.: ТЦ Сфера, 2007.
2. Экология и география Липецкого края. / Т.Г. Пыльнева, Н.В. Пешкова, Т.Д. Стрельникова. – Липецк, НИО ОРИУС, 1995.
3. Газета «Елецкий вестник» №78 (296), статья «А ты знаешь историю Ельца?» / автор В. Заусайлов. – Елец: 19.10.2007.
4. Н.А. Ридингер «Очерки истории Елецкого уезда», выпуск 1. – Изд-во «Елецкие куранты», 1993.
5. Фотоальбомы МУК «Клуба железнодорожников»
6. www.wikipedia.ru/
7. www.elets-history.ru/



Фото 1. Французский парк



Фото 2. Французский парк в Версале



Фото 3. Английский сад



Фото 4. Английский сад



Фото 5. Лесопрак



Фото 6. Лесопарк



Фото 7. Парк Культуры и Отдыха



Фото 8. Парк Культуры и Отдыха



Фото 9. Природный парк



Фото 10. Природный парк

Приложение 2

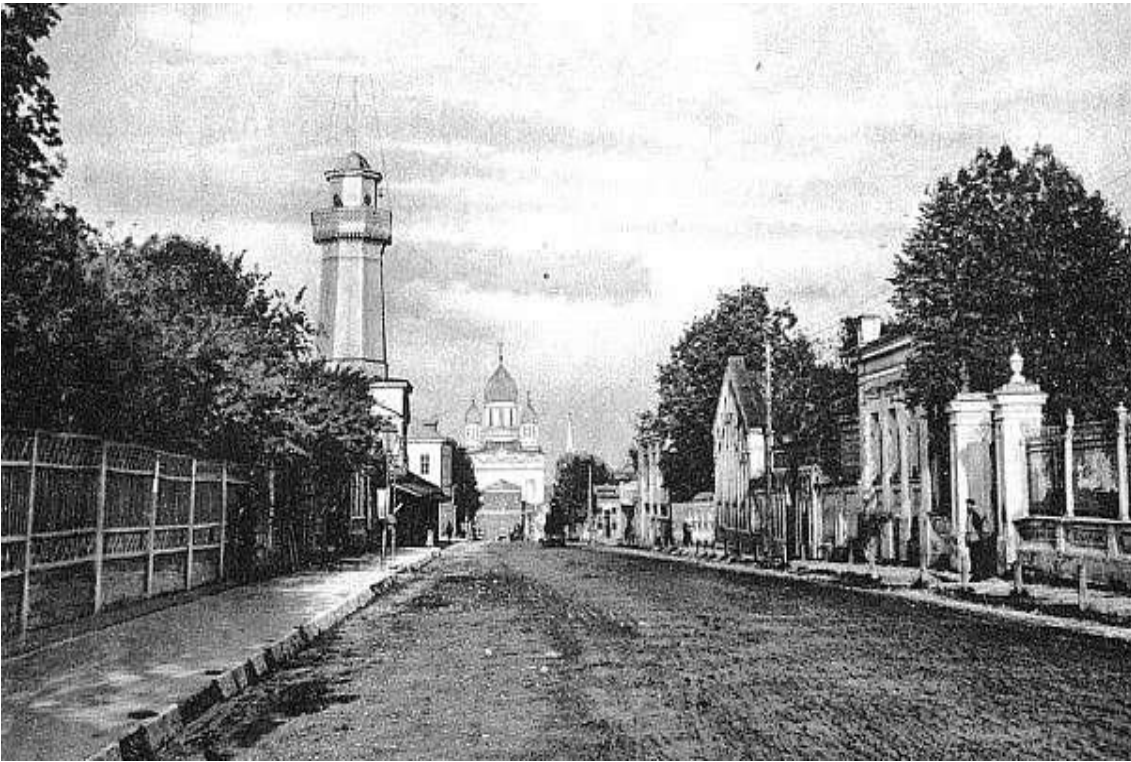


Фото 1. Вид на Городской сад и Детский парк (конец XIX в. – начало XX в.)



Фото 2. Городской сад (конец XIX в. – начало XX в.)



Фото 3. Городской сад (конец XIX в. – начало XX в.)



Фото 4. Сад общественного собрания



Фото 5. Детский сад

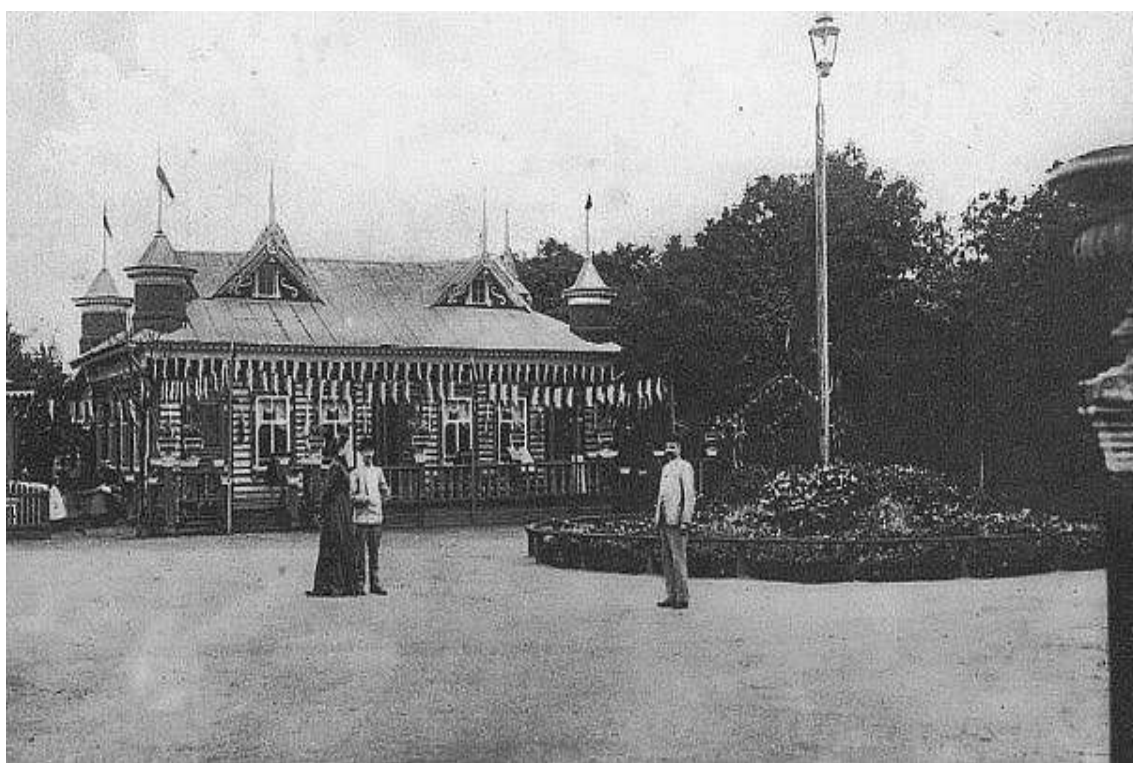


Фото 6. Сад Общества Приказчиков



Фото 7. Сад Общества Приказчиков



Фото 1. Парк 40-летия Октября



Фото 2. Детская площадка Парка 40-летия Октября



Фото 3. Вид на Парк 40-летия Октября



Фото 4. Вход в Городской парк



Фото 5. Колесо обозрения в Городском парке

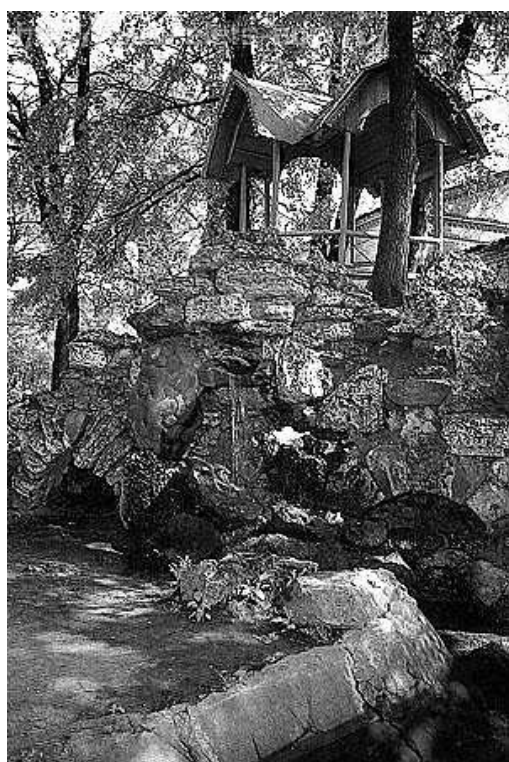


Фото 6. Беседка с готом в Городском парке



Фото 7. Памятник гимназисту Ивану Бунину на территории бывшего Ботанического сада в Городском парке



Фото 8. Аллея в Городском парке



Фото 9. Центральная аллея Городского парка



Фото 10. Сцена в Городском парке



Фото 11. Клумба и аттракцион «Орбита» в Городском парке



Фото 12. Центральная аллея Детского парка имени Б.Г.Лесюка



Фото 13. Вид на Детский парк имени Б.Г. Лесюка



Фото14. Детский городок в Детском парке имени Б.Г.Лесюка



Фото 15. Аллея в Детском парке имени Б.Г.Лесюка



Фото 16. Качели в Детском парке имени Б.Г.Лесюка



Фото 17. Скульптура в Детском парке имени Б.Г.Лесюка



Фото 18. Фонтан в Детском парке имени Б.Г.Лесюка



Фото 19. Аллея в Детском парке имени Б.Г.Лесюка



Фото 20. Беседка в Петровском парке



Фото 21. Качели и остатки скамеек в Петровском парке



Фото 22. В Петровском парке



Фото 23. Пруд в Петровском парке



Фото 24. Фундамент в Петровском парке



Фото 26. Парк Железнодорожников



Фото 27. Центральная аллея Парка Железнодорожников в середине XX века



Фото 28. Центральный фонтан Парка Железнодорожников



Фото 29. Центральные фонтан и клумба в Парке Железнодорожников



Фото 30. Вид на кинотеатр



Фото 31. Летний лагерь на просмотре фильма в кинотеатре парка Железнодорожников



Фото 32. Детский уголок и карусели



Фото 33. Центральная площадь парка



Фото 34. Пионерский лагерь для детей железнодорожников



Фото 35. Веселые старты в Парке Железнодорожников



Фото 36. Зеленый массив Парка Железнодорожников (летом)



Фото 37. Зеленый массив Парка Железнодорожников (весной)



Фото 38. Массовое мероприятие в Парке Железнодорожников



Фото 39. Пионеры выступают на сцене Парка Железнодорожников



Фото 40. Шахматная беседка в Парке Железнодорожников

Приложение 4



Фото 1. Центральный фонтан Парка Железнодорожников



Фото 2. Летний кинотеатр парка Железнодорожников



Фото 3. На месте Шахматной беседки Танцплощадка



Фото 4. Зеленый массив парка в 60е – 70е гг. XX века



Фото 5. Зеленый массив парка сегодня



Фото 6. Мусор в парке



Фото 7. У бывшего кинотеатра



Фото 8. Фонтан в правом крыле парка



Фото 9. Один из уголков парка



Фото 10. Место, где раньше находилась детская карусель



Фото 11. Место, где было «Колесо обозрения»



Фото 12 Место, где располагался кинотеатр



Фото 13. Урны в парке



Парк вчера и сегодня...



Центральный фонтан



Летний кинотеатр



Сейчас: Танцплощадка Раньше: Шахматная беседка

